

HAFENHAUS DECK 9

Aufzug und Treppenhaus sind im Kernbereich des Gebäudes konzentriert. So wird ein umlaufendes, großflächiges Büroflächenangebot erreicht, das sehr flexible Teilungen zulässt. Blickfang auch von innen sind die raumhoch verglasten Fassadenelemente, die eine einmalige Arbeitsatmosphäre schaffen.



AUSSTATTUNG

- Deckenhöhe: ca. 2,80 m
- Doppelwandige gläserne Fassadenkonstruktion
- Innen liegender Sonnenschutz
- Natürliche Belüftung
- Lärmschutz durch Doppelfassadentechnik
- Hohe Energieeffizienz
- Hervorragender Flächennutzungsgrad

UMFELD

- Im Zentrum der Kieler Innenstadt
- Beste Infrastruktur
- Fußläufige Entfernung zum Hauptbahnhof, Rathaus, Shoppingcenter Sophienhof, Fußgängerzone, Sparkassen-Arena usw.

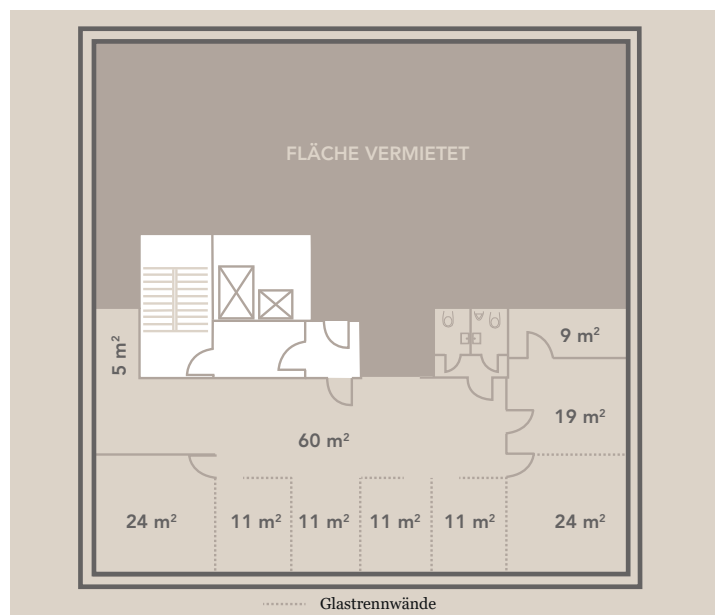
ADRESSE

Bollhörnkai 1, 24103 Kiel

VERMIETUNG

SEEHAFEN KIEL GmbH & Co. KG
Schwedenkai 1, 24103 Kiel

Angela Jekat
T 0431 9822-139
immobilien@portofkiel.com





PORT OF KIEL

BÜROFLÄCHEN IM HAFENHAUS

Direkt am Kieler Hafen

Unmittelbar an der Wasserkante des Schwedenkais, an der Schnittstelle zur Innenstadt gelegen, setzt das 45 Meter hohe Gebäude mit 12 Etagen stadtgestalterisch Maßstäbe. Ein echter Blickfang, der weithin sichtbar zur attraktiven Silhouette der Landeshauptstadt am Wasser der Förde beiträgt.

Im Jahr 2006 entstand durch die Aufstockung und Umgestaltung des ehemaligen Geschäftshauses des PORT OF KIEL ein architektonischer Glanzpunkt mit attraktiven Gewerbeflächen auf einem einzigartigen Wassergrundstück im Herzen der Kieler City.

Die Vermietung erfolgt durch den PORT OF KIEL provisionsfrei.

